

Un autre style de prépa

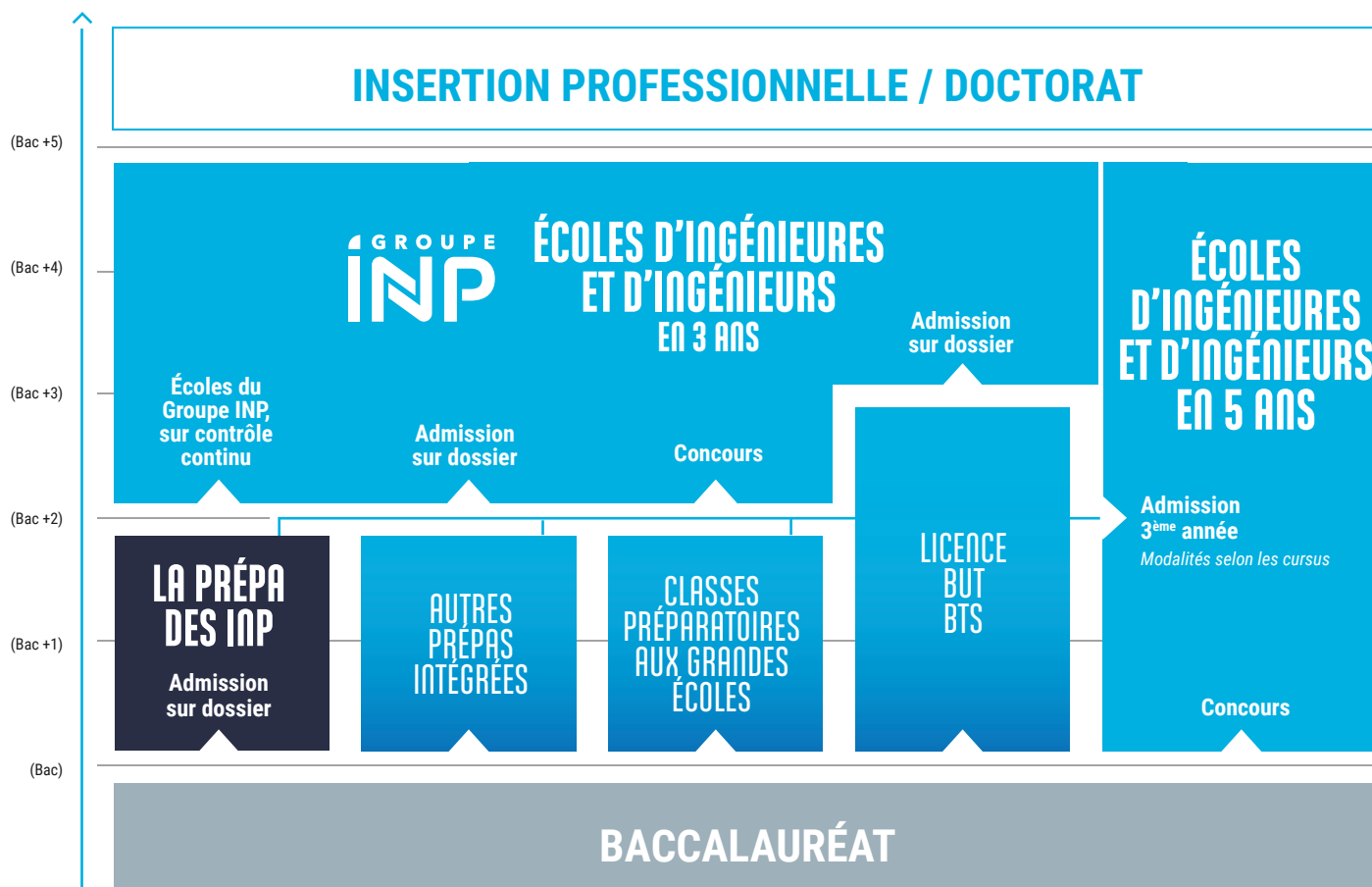
La Prépa du
Groupe INP

ACCÉDEZ À PLUS DE
30 ÉCOLES D'INGÉNIEURES ET D'INGÉNIEURS
PUBLIQUES SUR **CONTRÔLE CONTINU**

QU'EST-CE QUE

LA PRÉPA DES INP ?

La Prépa des INP est une formation en deux ans à l'issue de laquelle vous pouvez intégrer une des écoles d'ingénieurs et d'ingénieurs du Groupe INP, sur contrôle continu.



DEUX ANS POUR CONSTRUIRE VOTRE PROJET PROFESSIONNEL

Pour bien choisir votre école d'ingénieurs et d'ingénieurs, nos équipes vous font découvrir :



Les métiers

De jeunes ingénieurs et ingénieurs viendront vous parler de leur métier, dans des domaines tels que le numérique, l'énergétique, l'environnement, la chimie, l'aéronautique, l'innovation...



La vie professionnelle

Un stage en 2^e année vous permettra de comprendre l'organisation et le fonctionnement d'une entreprise ou d'un laboratoire en France ou à l'étranger, et de réaliser une mission concrète.



Les écoles

Les écoles du Groupe INP vous seront présentées en visio-conférence. Vous en visiterez certaines et leurs élèves viendront sur nos campus partager leur expérience de poursuite d'études avec vous.

UN CURSUS GÉNÉRALISTE ET VARIÉ

De solides bases scientifiques et une culture générale ouverte sur le monde



TRONC COMMUN		1 410 h sur les deux ans	
Maths - info	520 h	ENSEIGNEMENTS À CHOIX* 320h	
Physique	320 h		
Chimie - biologie	200 h		
Matières non-scientifiques**	320 h		
Projet professionnel	50 h		
		8 modules à choisir parmi des modules de 20h, 40h, 60h	PROJET 40 h
		STAGE 6 à 8 semaines	

Le cursus est composé d'un tronc commun sur deux ans et d'enseignements à choix en deuxième année.

Les enseignements consacrent une large place aux sciences appliquées, à la simulation et à la modélisation numérique.

Un projet pluridisciplinaire et un stage clôturent le cursus.

* ENSEIGNEMENTS À CHOIX PARMIS : Mathématiques - Physique - Chimie - Biologie - Sciences de l'ingénieur - Informatique - Géosciences - Mécanique - Matériaux - Électronique - Génie industriel - Écologie - Génie des procédés.

** **Matières non-scientifiques** : culture générale - économie - 2 langues vivantes - sport.

UNE FORMATION QUI PRÉPARE LES **INGÉNIEURES** **ET INGÉNIEURS DE DEMAIN**



Vous forgez votre corps et votre esprit

Vous découvrez l'économie, la culture générale et le monde professionnel. Le sport développe vos capacités de futur manager.



Vous vous préparez à un contexte international

Deux langues vivantes obligatoires dont l'anglais.



Votre admission dans les écoles

L'admission en école s'effectue sur la base du contrôle continu, par interclassement des élèves de tous les campus de La Prépa des INP. Toutes les écoles sont accessibles quel que soit le campus de La Prépa d'origine.

**SÉANCES DE SOUTIEN
EN MATHS, PHYSIQUE
ET CHIMIE**

**DES ÉLÈVES DU MONDE
ENTIER**

**ENSEIGNEMENT
DISPENSÉ EN FRANÇAIS**

UN SUIVI PERSONNALISÉ

Nos équipes enseignantes vous accompagnent et vous aident à progresser, durant les cours, les travaux dirigés, les travaux pratiques et le tutorat.

UNE PÉDAGOGIE INNOVANTE

Grâce à des méthodes et des équipements interactifs dans des salles connectées.

OUVERTE À TOUTES ET À TOUS

DES AMÉNAGEMENTS DE CURSUS PEUVENT VOUS ÊTRE PROPOSÉS

Artistes de haut niveau

- Vous êtes au Conservatoire National de Musique (ou équivalent) pour la musique, la danse, le chant, le théâtre ou les arts graphiques...



Sportives et Sportifs de haut niveau

- Vous êtes sur les listes du Ministère de la Santé, de la Jeunesse et des Sports (Élite, Sénior, Jeune).
- Vous avez intégré un pôle France, un pôle espoir ou un centre de formation de club.
- Vous participez à des compétitions de niveau national dans votre discipline avec un volume d'entraînement hebdomadaire important.

Comment bénéficier de l'aménagement de cursus ?

Vous devez en faire la demande lors du dépôt de votre candidature sur [parcoursup](https://parcoursup.fr). Attention, vous devez choisir comme site d'entretien la ville la plus adaptée à votre activité. Votre demande sera examinée par une commission de La Prépa des INP.

Plus d'informations sur le statut et sur le dossier de candidature artiste ou sportif-ve de haut niveau :

www.la-prepa-des-inp.fr/artistes-sportifs

Nous vous proposons :

- Un aménagement du cursus sur 3 ans pour les artistes et sportif-ves de haut niveau à Clermont-Ferrand, Grenoble, Nancy et Valence.
- Un suivi personnalisé de votre progression pédagogique et sportive ou artistique.



Élèves en situation de handicap

La Prépa des INP facilite l'insertion et la réussite des élèves en situation de handicap. Des aménagements d'études et d'examens sont mis en place sur proposition de la médecine universitaire :

- Aides humaines** (tutorat, preneur de notes...).
- Aménagements d'examens** (temps supplémentaire, secrétaire, utilisation d'ordinateurs...).
- Aides pédagogiques adaptées.**

LA VIE ÉTUDIANTE

La vie étudiante à La Prépa des INP est riche, variée et solidaire.

Un bureau des élèves est élu chaque année sur chaque campus.

Il organise l'accueil et le parrainage des nouveaux élèves, il anime divers événements, soirées, rallye, week-end... Tous les ans, une rencontre sportive réunissant tous les élèves est organisée à tour de rôle par chaque campus.



Janvier - Mars

- Formulation des vœux sur Parcoursup

Confirmation des vœux

Avril - Mai

- Étude des dossiers
- Entretien de motivation ou analyse du projet de formation motivé

Juin - Juillet →

- Phase d'admission sur Parcoursup

DÉPÔT DE CANDIDATURE SUR LA PLATEFORME PARCOURSUP et sur RankINP, l'espace candidat géré par La Prépa des INP

Élève préparant un bac général avec des Enseignements de Spécialité scientifiques, dans un lycée français en France, ou à l'étranger (homologué AEFÉ au moment de la candidature).

Élève préparant un bac scientifique ou équivalent dans un établissement étranger.

ENSEIGNEMENTS DE SPÉCIALITÉ

	Première			Terminale		
	ES1	ES2	ES3	ES1	ES2	option
Mathématiques	●			●		
Physique Chimie		●			●	
Sciences de la Vie et de la Terre		○	●		●	
Sciences de l'Ingénieur		○	●		●	
Numérique et Sciences Informatiques		○	●		●	
Autre spécialité			○			
Option Mathématiques Expertes*						●

● Incontournable ● Conseillé ○ Possible

* non pris en compte dans la note de dossier

FRAIS DE CANDIDATURE

Les frais de candidature ne sont pas remboursables quelle que soit la décision du jury.

90€

Pour 1 ou plusieurs sites

5€

Pour les bénéficiaires d'une bourse du secondaire
Bourse sur critères sociaux de l'Etat français, délivrée par le ministère français de l'Éducation Nationale, pour l'année scolaire 2024-2025 (sont exclues les bourses AEFÉ).

Paiement par carte bancaire.

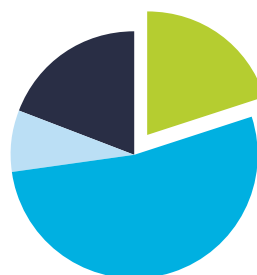
Cas particuliers

RÉORIENTATION

Vous êtes en première année dans le supérieur dans un domaine non scientifique, après un bac général 2024 mention Très Bien avec deux enseignements de spécialité scientifiques en Terminale, et vous souhaitez vous réorienter vers l'ingénierie.

Nous contacter :
candidater@la-prepa-des-inp.fr

Critères d'admission



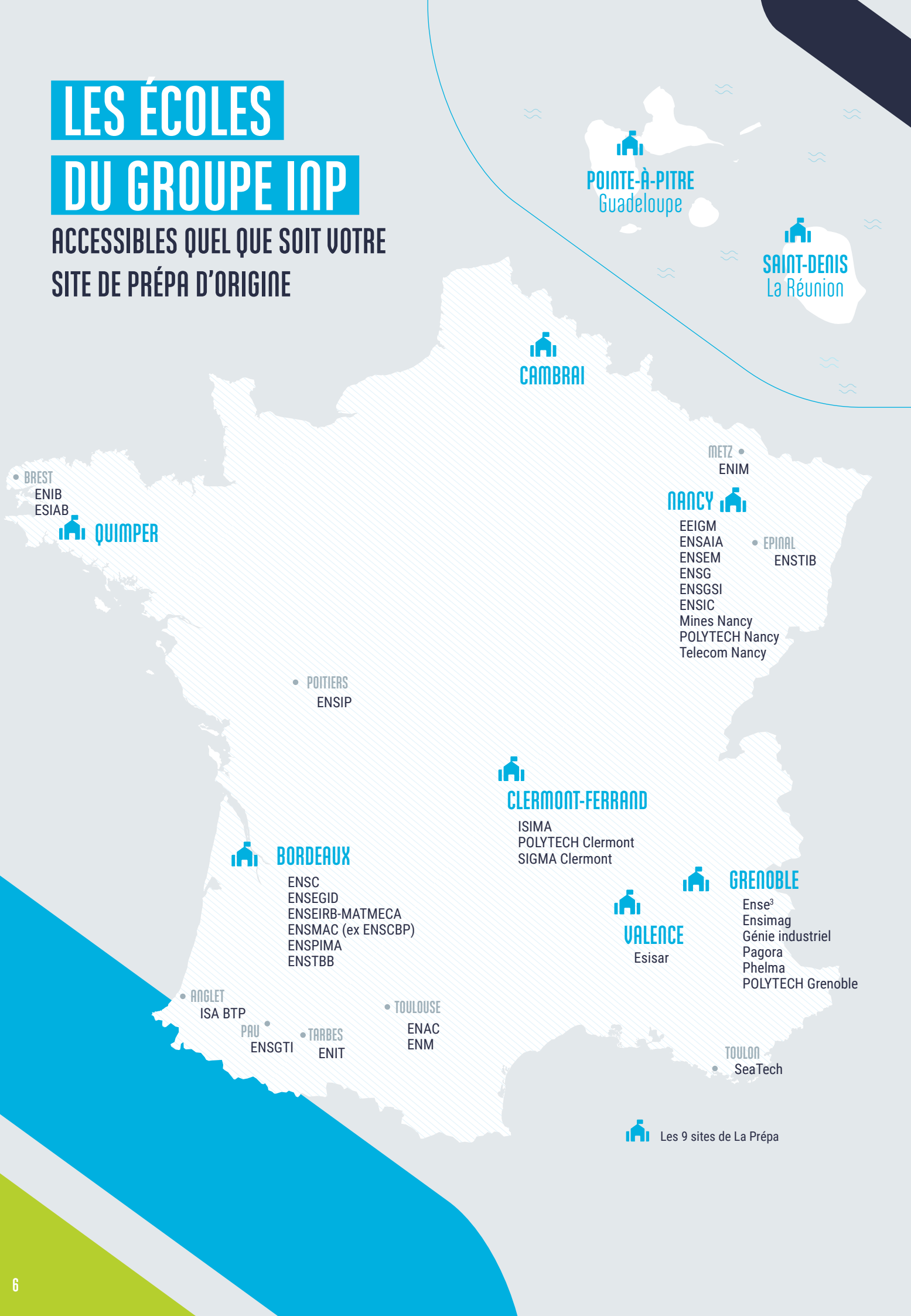
- Matières scientifiques **53%**
- Matières non scientifiques **19%**
- EDS de 1^{re} abandonné en T^{le} **8%**
- Note de motivation **20%**

Note de dossier scolaire 80%

LES ÉCOLES

DU GROUPE INP

ACCESSIBLES QUEL QUE SOIT VOTRE
SITE DE PRÉPA D'ORIGINE




POINTE-À-PITRE
Guadeloupe


SAINT-DENIS
La Réunion


CAMBRAI

METZ •
ENIM


NANCY

EEIGM
ENSAIA
ENSEM
ENSG
ENSGSI
ENSIC
Mines Nancy
POLYTECH Nancy
Telecom Nancy

• EPINAL
ENSTIB

• POITIERS
ENSIP



CLERMONT-FERRAND

ISIMA
POLYTECH Clermont
SIGMA Clermont



GRENOBLE

Ense³
Ensimag
Génie industriel
Pagora
Phelma
POLYTECH Grenoble



VALENCE

Esisar



BORDEAUX

ENSC
ENSEGID
ENSEIRB-MATMECA
ENSMAC (ex ENSCBP)
ENSPIMA
ENSTBB

• ANGLLET
ISA BTP

• PAU
ENSGTI

• TARBES
ENIT

• TOULOUSE
ENAC
ENM

• TOULON
SeaTech



Les 9 sites de La Prépa

LES ÉCOLES D'INGÉNIEURES ET D'INGÉNIEURS ACCESSIBLES À PARTIR DE LA PRÉPA DES INP

+ de 30

écoles d'ingénieures
et d'ingénieurs

+ de 25 000
Élèves

**Une excellente
insertion**

Moins d'un mois en moyenne
pour trouver son premier emploi

175 000
diplômé·es

**Des parcours
croisés**

des passerelles entre écoles pour
des parcours personnalisés

+ de 80
**laboratoires
de recherche**



Cti
Commission des
Titres d'Ingénieur



PRINCIPAUX **DOMAINES DE FORMATION** PROPOSÉS PAR LES ÉCOLES



AÉRONAUTIQUE
ET SPATIAL



AGRICULTURE ET
AGRONOMIE



CHIMIE ET SANTÉ



CONSTRUCTIONS
ET INFRASTRUCTURES



EAU,
ENVIRONNEMENT,
ÉNERGIE ET CLIMAT



ÉLECTRONIQUE,
SYSTÈMES
ÉLECTRIQUES
ET AUTOMATIQUE



MATÉRIAUX



MÉCANIQUE
ET ROBOTIQUE



NUMÉRIQUE :
INFORMATIQUE



NUMÉRIQUE :
MATHÉMATIQUES
ET SCIENCES DES
DONNÉES

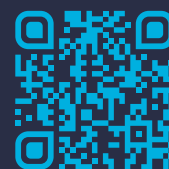


PHYSIQUE



SYSTÈMES
INDUSTRIELS
ET D'INFORMATION

GRUPE INP La Prépa



 candidater@la-prepa-des-inp.fr

 www.la-prepa-des-inp.fr

Nous rencontrer

- JOURNÉES PORTES OUVERTES
- SALONS
- VISIO-CONFÉRENCES D'INFORMATION

Programme détaillé sur notre site internet

NOUS CONTACTER



BORDEAUX

Bâtiment ENSEIRB-MATMECA
Avenue des facultés
33405 Talence

Tél. : 05 56 84 61 61
bordeaux@la-prepa-des-inp.fr



CAMBRAI

Place François de Fénelon
59400 Cambrai

Tél. : 03 27 72 77 77
cambrai@la-prepa-des-inp.fr



CLERMONT-FERRAND

1 rue Chebarde
Bâtiment ISIMA
63170 Aubière

Tél. : 04 73 40 77 24
clermont-ferrand@la-prepa-des-inp.fr



GRENOBLE

701 rue de la Piscine
Bâtiment Pluriel - Domaine Universitaire
BP 81 - 38402 Saint-Martin-d'Hères

Tél. : 04 76 57 47 62
grenoble@la-prepa-des-inp.fr



QUIMPER

LGT Yves Thépot
28 avenue Yves Thépot
29196 Quimper

Tél. : 02 98 90 25 97
quimper@la-prepa-des-inp.fr



NANCY

Rue du doyen Roubault
BP 30164
54505 Vandoeuvre Cedex

Tél. : 03 72 74 42 00
nancy@la-prepa-des-inp.fr



POINTE-À-PITRE GUADELOUPE

LGT BAIMBRIDGE
Boulevard des Héros - Les Abymes
BP 17 - 97159 Pointe-à-Pitre Cedex

Tél. : 05 90 93 79 99
caraibes@la-prepa-des-inp.fr



SAINT-DENIS DE LA RÉUNION

LGT Lislet Geoffroy
15 rue Christol de Sigoyer
97490 Sainte Clotilde

Tél. : 02 62 90 72 06
la-reunion@la-prepa-des-inp.fr



VALENCE

50 rue Barthelemy de Laffemas
CS 10054
26902 Valence Cedex 9

Tél. : 04 75 75 94 34
valence@la-prepa-des-inp.fr